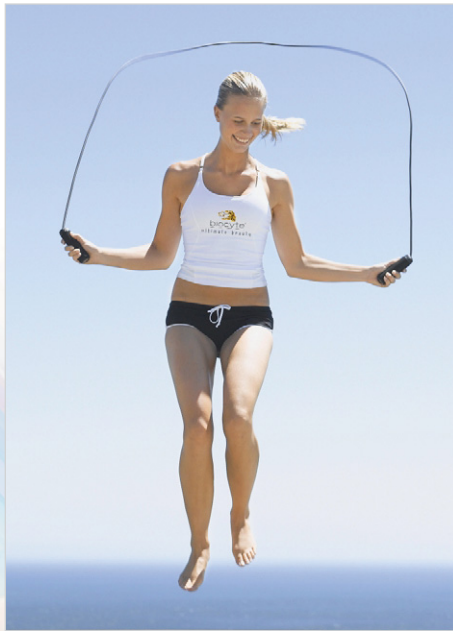


inflamalgic

Aiuta ad alleviare le infiammazioni
delle articolazioni sensibili.
Migliora la mobilità di tendini e legamenti.



INFLAMALGIC è una formula esclusiva ad alta concentrazione di Curcumina e Piperina.

La Curcumina è un potente anti-infiammatorio che inibisce la Ciclossigenasi 2 e il fattore di trascrizione NF Kappa B, coinvolti nei processi infiammatori. È anche un potente antiossidante ancora più attivo della vitamina E, ed un potente antisettico e antibatterico. Tutti i test eseguiti su esseri umani con Curcumina hanno dimostrato che, quando usata da sola, la Curcumina viene eliminata dall'organismo molto rapidamente.

La Piperina (presente nel pepe nero) è in grado di inibire i canali di eliminazione della Curcumina, moltiplicandone così la sua biodisponibilità grazie al fattore 20. Estratti di curcuma altamente concentrati in Curcumina sono talvolta associati alla Piperina del pepe proprio per aumentare la biodisponibilità di Curcumina e sono proposti come integratori alimentari per aiutare la protezione cellulare generale o nelle situazioni fisiologiche di disturbi alle articolazioni.

INFLAMALGIC contiene anche due componenti che agiscono in sinergia per aumentare l'effetto del prodotto.

La regina dei prati e l'estratto di salice bianco, molto ricchi di salicilati, potenziano l'azione immediata di INFLAMALGIC (i salicilati, derivati analgesici non morfiniti cioè privi di effetti di assuefazione, hanno proprietà farmacologiche che agiscono principalmente sul meccanismo periferico all'origine del dolore).



Disponibile in confezioni da 40 capsule

Posologia: Prendere due capsule al giorno nei periodi di disagio
Composizione per 2 capsule: Curcuma 1000 mg, Gelatina 230 mg, Regina dei prati 200 mg, Salice bianco 200 mg, Magnesio stearato 20 mg, Silice colloidale anidrata 8 mg, Estratto di pepe nero 5 mg.
Principi attivi: Curcumina: estratto secco di curcuma 950 mg.



www.longevity.it - info@longevity.it